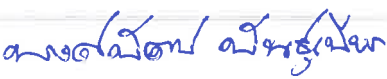


รายงานผลการทดสอบ [ คู่กันน้ำ ]

หน้า 1 / 6

หมายเลขรายงาน	E0831/57
หมายเลขปฏิบัติการ	5705BE0870
ชื่อที่อยู่ของผู้รับบริการ	บริษัท สิวัดมณา โปรดักส์ จำกัด 116, 118, 120 ถนน พาณิชยการธนบุรี แขวงวัดท่าพระ เขตบางกอกใหญ่ กรุงเทพฯ 10600 โทรศัพท์ : 0 2412 5639 โทรสาร : 0 2412 8554
รายละเอียดตัวอย่าง	ตัวอย่างถูกส่งและซึบงโดย/ในนามของลูกค้า ตามรายละเอียดดังนี้ คู่กันน้ำ แบบรุ่น CA910 จำนวน 1 ชุดตัวอย่าง (1 หน่วย)
หมายเลขตัวอย่าง	BE0870
ลักษณะและสภาพตัวอย่าง	ปกติ
วัน/เดือน/ปีที่รับตัวอย่าง	19 พฤษภาคม 2557
วัน/เดือน/ปีที่ทดสอบ	19 พฤษภาคม 2557 – 22 พฤษภาคม 2557
มาตรฐานที่ทดสอบ	มอก. 513-2553 (IP54)
รายงานผลการทดสอบ	ผลการทดสอบมีรายละเอียดดังปรากฏในหน้าถัดไป

ผู้รับรอง   
(นายพงค์พัฒน์ พันธุ์เพียร)  
ผู้จัดการกลุ่ม (รท.)  
กลุ่มทดสอบด้านแสงและเสียง  
22 พ.ค. 2557

  
(นายวิวิธ ศรีมงคล)  
ผู้จัดการแผนก (รท.)  
แผนกปฏิบัติการ  
สถาบันไฟฟ้าและอิเล็กทรอนิกส์  
ELECTRICAL AND ELECTRONICS INSTITUTE  
22 พ.ค. 2557

ผู้ทดสอบ : \_\_\_\_\_SSW\_\_\_\_\_



รูปแบบการตัดสินผลทดสอบ :

- เครื่องหมาย "P" : เป็นไปตามเกณฑ์ที่กำหนดในหัวข้อที่เกี่ยวข้อง  
เครื่องหมาย "F" : ไม่เป็นไปตามเกณฑ์ที่กำหนดในหัวข้อที่เกี่ยวข้อง  
เครื่องหมาย "N" : ไม่เกี่ยวข้องกับหัวข้อการทดสอบ

รูปแสดงตัวอย่าง





รายงานผลการทดสอบ [ตู้กันน้ำ]

หน้า 3 / 6

วิธีการทดสอบ

ระดับการป้องกันน้ำและฝุ่น (IP54) การทดสอบประกอบด้วย การทดสอบป้องกันการเข้าถึงส่วนที่เป็นอันตราย การทดสอบป้องกันฝุ่น และการทดสอบป้องกันน้ำสาด

การทดสอบป้องกันการเข้าถึงส่วนที่เป็นอันตราย

ใช้ลวดเหล็กกล้าแข็งตรงซึ่งมีเส้นผ่านศูนย์กลาง 1.0 มิลลิเมตร กดลงที่ช่องเปิดของเปลือกหุ้มทุกท่าที่เป็นไปได้

การทดสอบป้องกันฝุ่น IP5X

เปลือกหุ้มประเภทที่ 2

ทดสอบตัวอย่างในตู้ทดสอบการป้องกันฝุ่นเป็นเวลาต่อเนื่องกัน 8 ชั่วโมง

ไม่ป้อนพลังงานไฟฟ้าให้กับตัวอย่างขณะทดสอบ

ตัวอย่างติดตั้งตามการใช้งานตามปกติภายในตู้ทดสอบการป้องกันฝุ่น

ฝุ่นที่ใช้ต้องสามารถผ่านแรงที่ทำได้ด้วยลวดซึ่งมีเส้นผ่านศูนย์กลางระบุ 50 ไมโครเมตรและความกว้างระบุของช่อง 75 ไมโครเมตร โดยฝุ่นที่ใช้มีปริมาณเท่ากับ 4 กิโลกรัม ตามปริมาตรของตู้ทดสอบฝุ่นขนาด 2 ลูกบาศก์เมตร

การทดสอบป้องกันน้ำสาด IPX4

ทดสอบโดยสาดน้ำใส่เปลือกหุ้ม จากทุกทิศทางที่ทำได้ด้วยลำน้ำจากหัวสาดทดสอบมาตรฐานตามรูปที่ 4 ของ มอก.513-2553 โดยมีภาวะต่าง ๆ ดังนี้

- ก) ไม่ป้อนพลังงานไฟฟ้าให้กับตัวอย่างขณะทดสอบ
- ข) ท่อสายพ่นน้ำใส่บริเวณที่จากทุกทิศทางโดยสายเป็นมุม 360 องศารอบบริเวณที่
- ค) รัศมีของท่อสาย 400 มิลลิเมตร
- ง) อัตราการไหลของน้ำ 1.80 ลิตร/นาที
- จ) ระยะจากใกล้สุดจากบริเวณที่ถึงรูของท่อสาย 100 มิลลิเมตร
- ฉ) ระยะเวลาทดสอบ 10 นาที

ผลการทดสอบ

ระดับการป้องกัน			ผลทดสอบ / หมายเหตุ	การตัดสิน
ระดับ	รายการทดสอบ	รายละเอียดโดยย่อ		
IP54		การทดสอบป้องกันการเข้าถึงส่วนที่เป็นอันตราย	ลวดเหล็กกล้าแข็งตรงซึ่งมีเส้นผ่านศูนย์กลาง 1.0 มิลลิเมตรต้องไม่สามารถเข้าไปในเปลือกหุ้มได้	P
	IP5X	ป้องกันฝุ่น	ไม่ป้องกันการเข้าไปของฝุ่นทั้งหมด แต่ป้องกันในปริมาณที่จะเป็นอุปสรรคต่อการทำงานของบริภัณฑ์	P
	IPX4	ป้องกันน้ำสาด	น้ำที่สาดเปลือกหุ้มจากทุกทิศทางไม่ทำให้เกิดผลเสียหาย	P

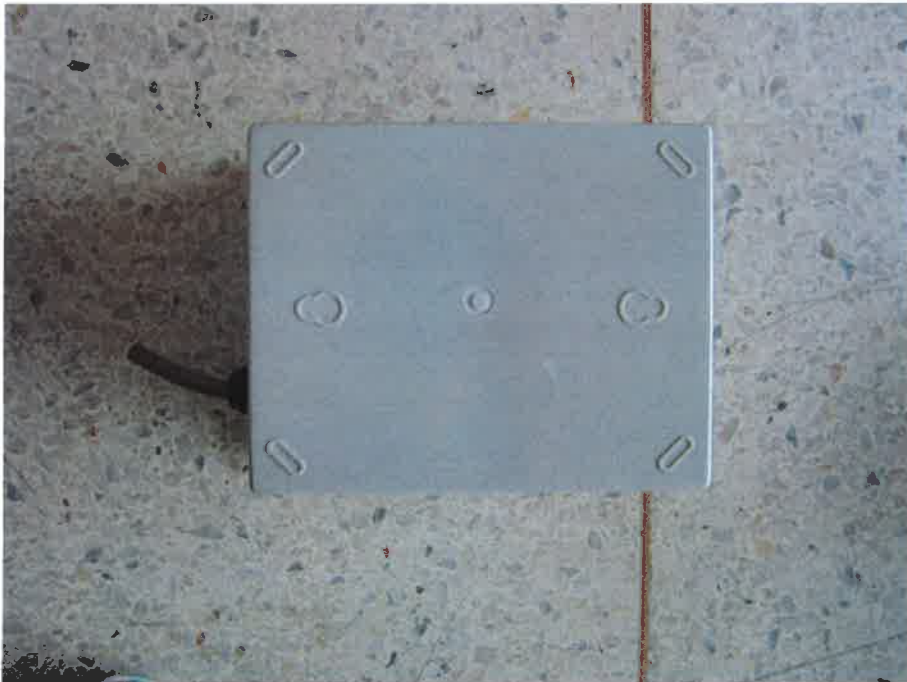


รูปภาพประกอบ

รูปที่ 1 ตัวอย่างทดสอบ



รูปที่ 2 ตัวอย่างทดสอบ



รายงานฉบับนี้รับรองผลเฉพาะชิ้นตัวอย่างที่ได้ทดสอบเท่านั้น ห้ามคัดถ่ายผลการทดสอบแต่เพียงบางส่วนโดยไม่ได้รับอนุญาตจากสถาบันไฟฟ้าและอิเล็กทรอนิกส์

ผู้ทดสอบ

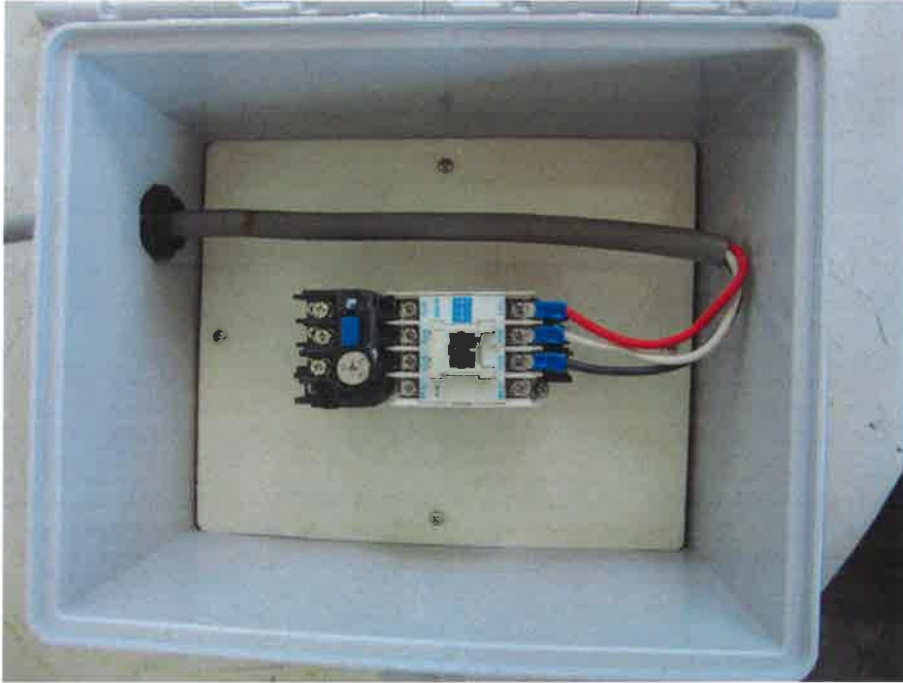
ผู้ตรวจสอบ





รูปภาพประกอบ

รูปที่ 3 ตัวอย่างหลังการทดสอบ



รูปที่ 4 ตัวอย่างหลังการทดสอบ



รายงานฉบับนี้รับรองผลเฉพาะชิ้นตัวอย่างที่ได้ทดสอบเท่านั้น ห้ามคัดถ่ายผลการทดสอบแต่เพียงบางส่วนโดยไม่ได้รับอนุญาตจากสถาบันไฟฟ้าและอิเล็กทรอนิกส์

ผู้ทดสอบ

ผู้ตรวจสอบ