

รายงานผลการทดสอบ [ตู๊กันน้ำ]

หน้า 1 / 6

หมายเลขรายงาน	E0832/57
หมายเลขปฏิบัติการ	5705BE0871
ชื่อที่อยู่ของผู้รับบริการ	บริษัท ลีวัฒนา โปรดักส์ จำกัด 116, 118, 120 ถนน พานิชยกการธนบุรี แขวงวัดท่าพระ เขตบางกอกใหญ่ กรุงเทพฯ 10600 โทรศัพท์ : 0 2412 5639 โทรสาร : 0 2412 8554
รายละเอียดตัวอย่าง	ตัวอย่างถูกส่งและที่ป่งโดย/ในนามของลูกค้า ตามรายละเอียดดังนี้ ตู๊กันน้ำ แบบรุ่น CA1420 จำนวน 1 ชุดตัวอย่าง (1 หน่วย)
หมายเลขตัวอย่าง	BE0871
ลักษณะและสภาพตัวอย่าง	ปกติ
วัน/เดือน/ปีที่รับตัวอย่าง	19 พฤษภาคม 2557
วัน/เดือน/ปีที่ทดสอบ	19 พฤษภาคม 2557 – 22 พฤษภาคม 2557
มาตรฐานที่ทดสอบ	มอก. 513-2553 (IP54)
รายงานผลการทดสอบ	ผลการทดสอบมีรายละเอียดดังปรากฏในหน้าถัดไป

ผู้รับรอง



(นายพงศ์พัฒน์ พันธุ์เพียร)

ผู้จัดการกลุ่ม (รท.)

กลุ่มทดสอบด้านแสงและเสียง

22 พ.ค. 2557



(นายวิธีร์ ศรีมงคล)

ผู้จัดการแผนก (รท.)

แผนกปฏิบัติการ

สถาบันไฟฟ้าและอิเล็กทรอนิกส์
22 พ.ค. 2557

ผู้ทดสอบ :SSW.....



รูปแบบการตัดสินผลทดสอบ :

- เครื่องหมาย "P" : เป็นไปตามเกณฑ์ที่กำหนดในหัวข้อที่เกี่ยวข้อง
เครื่องหมาย "F" : ไม่เป็นไปตามเกณฑ์ที่กำหนดในหัวข้อที่เกี่ยวข้อง
เครื่องหมาย "N" : ไม่เกี่ยวข้องกับหัวข้อการทดสอบ

รูปแสดงตัวอย่าง





รายงานผลการทดสอบ [ตู้กันน้ำ]

วิธีการทดสอบ

ระดับการป้องกันน้ำและฝุ่น (IP54) การทดสอบประกอบด้วย การทดสอบป้องกันการเข้าถึงส่วนที่เป็นอันตราย การทดสอบป้องกันฝุ่น และการทดสอบป้องกันน้ำสาด

การทดสอบป้องกันการเข้าถึงส่วนที่เป็นอันตราย

ใช้ลวดเหล็กกล้าแข็งตรงซึ่งมีเส้นผ่านศูนย์กลาง 1.0 มิลลิเมตร กดลงที่ช่องเปิดของเปลือกหุ้มทุกท่าที่เป็นไปได้

การทดสอบป้องกันฝุ่น IP5X

เปลือกหุ้มประเภทที่ 2

ทดสอบตัวอย่างในตู้ทดสอบการป้องกันฝุ่นเป็นเวลาต่อเนื่องกัน 8 ชั่วโมง

ไม่ป้อนพลังงานไฟฟ้าให้กับตัวอย่างขณะทดสอบ

ตัวอย่างติดตั้งตามการใช้งานตามปกติภายในตู้ทดสอบการป้องกันฝุ่น

ฝุ่นที่ใช้ต้องสามารถผ่านแรงที่ทำได้ด้วยลวดซึ่งมีเส้นผ่านศูนย์กลางระบุ 50 ไมโครเมตรและความกว้างระบุของช่อง 75 ไมโครเมตร โดยฝุ่นที่ใช้มีปริมาณเท่ากับ 4 กิโลกรัม ตามปริมาตรของตู้ทดสอบฝุ่นขนาด 2 ลูกบาศก์เมตร

การทดสอบป้องกันน้ำสาด IPX4

ทดสอบโดยสาดน้ำใส่เปลือกหุ้ม จากทุกทิศทางที่ทำได้ด้วยลำน้ำจากหัวสาดทดสอบมาตรฐานตามรูปที่ 4 ของ มอก.513-2553 โดยมีภาวะต่าง ๆ ดังนี้

ก) ไม่ป้อนพลังงานไฟฟ้าให้กับตัวอย่างขณะทดสอบ

ข) ท่อสายพ่นน้ำใส่บริเวณที่จากทุกทิศทางโดยสายเป็นมุม 360 องศารอบบริเวณที่

ค) รัศมีของท่อสาย 600 มิลลิเมตร

ง) อัตราการไหลของน้ำ 2.60 ลิตร/นาที

จ) ระยะจากใกล้สุดจากบริเวณที่ถึงรูของท่อสาย 100 มิลลิเมตร

ฉ) ระยะเวลาทดสอบ 10 นาที



ผลการทดสอบ

ระดับการป้องกัน			ผลทดสอบ / หมายเหตุ	การตัดสิน
ระดับ	รายการทดสอบ	รายละเอียดโดยย่อ		
IP54	การทดสอบป้องกันการเข้าถึงส่วนที่เป็นอันตราย	ลวดเหล็กกล้าแข็งตรงซึ่งมีเส้นผ่านศูนย์กลาง 1.0 มิลลิเมตรต้องไม่สามารถเข้าไปในเปลือกหุ้มได้	ลวดเหล็กกล้าแข็งตรงไม่สามารถเข้าไปในเปลือกหุ้มได้	P
	IP5X ป้องกันฝุ่น	ไม่ป้องกันการเข้าไปของฝุ่นทั้งหมด แต่ป้องกันในปริมาณที่จะเป็นอุปสรรคต่อการทำงานของบริษัท	ฝุ่นไม่สามารถเข้าไปในตัวอย่างได้	P
	IPX4 ป้องกันน้ำสาด	น้ำที่สาดเปลือกหุ้มจากทุกทิศทางไม่ทำให้เกิดผลเสียหาย	น้ำไม่สามารถเข้าไปในตัวอย่างได้	P

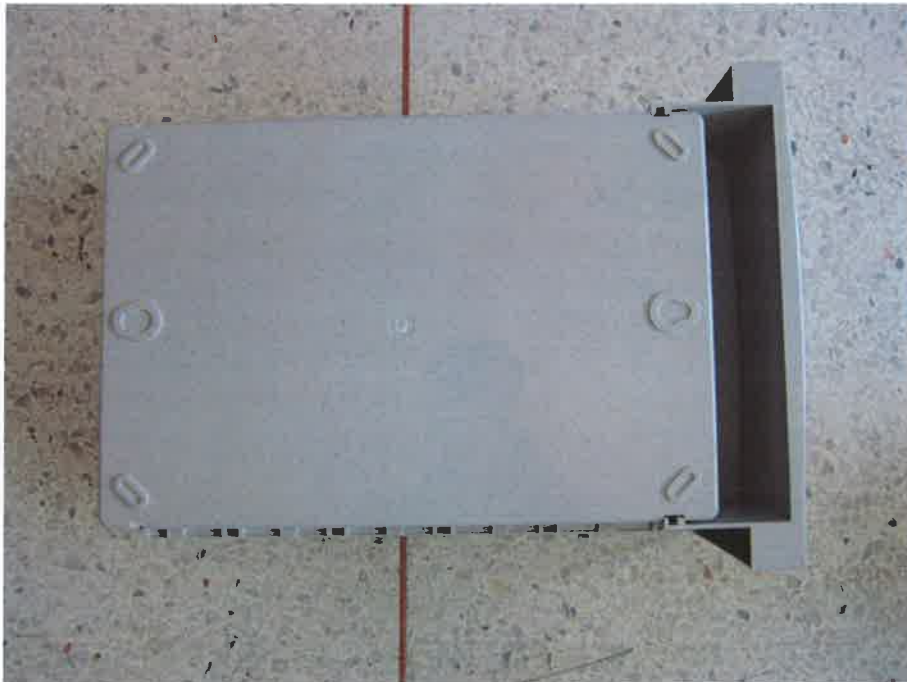


รูปภาพประกอบ

รูปที่ 1 ตัวอย่างทดสอบ



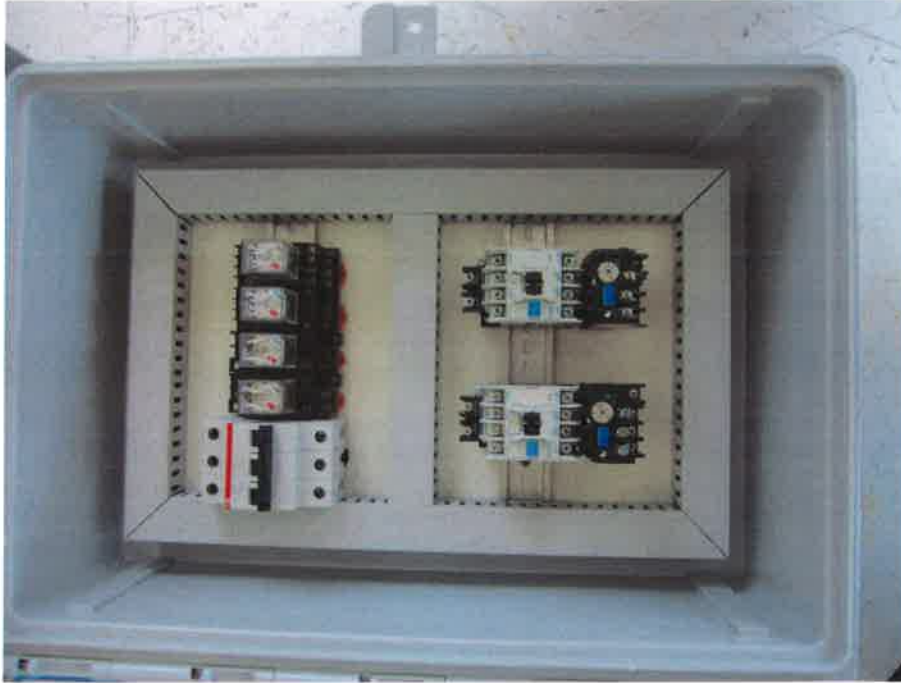
รูปที่ 2 ตัวอย่างทดสอบ





รูปภาพประกอบ

รูปที่ 3 ตัวอย่างหลังการทดสอบ



รูปที่ 4 ตัวอย่างหลังการทดสอบ

